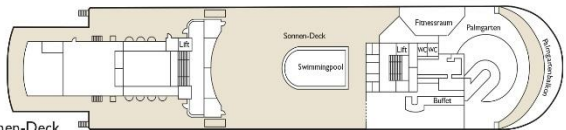
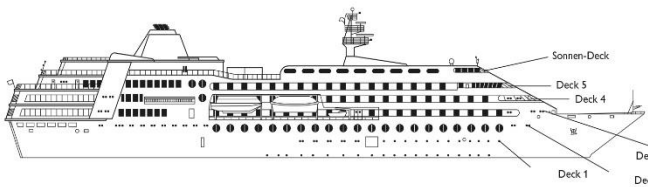
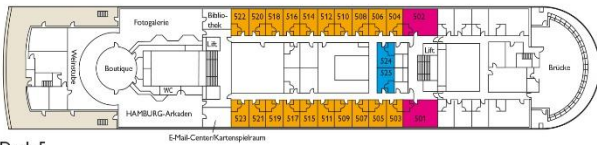


MS Hamburg

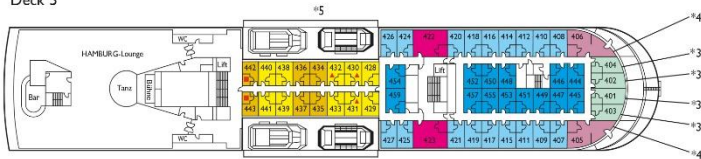
Decksplan MS HAMBURG



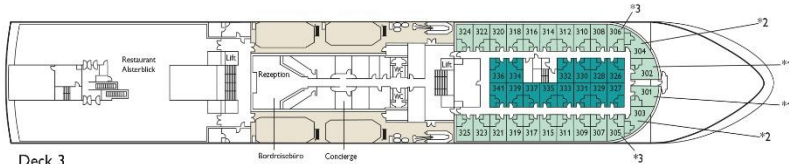
Sonnen-Deck



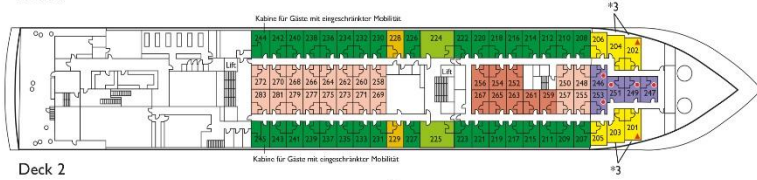
Deck 5



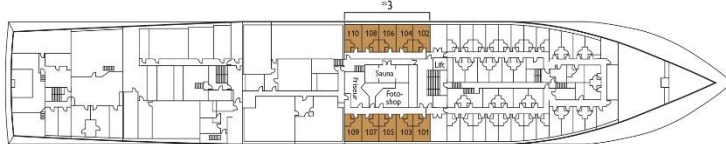
Deck 4



Deck 3



Deck 2



Deck 1

Baujahr: 1997
 BRZ: 15.000
 Werft: MTW Wismar/Deutschland
 Länge: 144 m
 Breite: 21,5 m
 Tiefgang: ca. 5 m
 Gesamtleistung: 10.560 KW
 Stromspannung: 220 Volt
 Stabilisatoren: ja

Passagierdecks: 6
 Passagierkapazität: 400
 Kabinen bzw. Suiten: 197/8
 Crew: 170
 Bordsprache: Deutsch
 Bordwährung: Euro
 Hospital: ja
 Umwelt: Müllverbrennungs-, Bioklar- und Osmoseanlage

- #1) 3 Bullaugen
 - #2) 5 Bullaugen
 - #3) 2 Bullaugen
 - #4) 5 Bullaugen, 1 Fenster
 - #5) Sichtbehinderung, Größe und Ausstattung wie Innenkabine
- Einbettkabinen
 - 3./4. Bett: Pullmanbett (wegklappbar)
 - ▲ 3. Bett: Pullmanbett (wegklappbar)



Innenkabinen

- Kat. 1
- Kat. 2
- Kat. 2a
- Kat. 3
- Kat. 4

Außenkabinen

- Kat. 5
- Kat. 6
- Kat. 6a
- Kat. 7
- Kat. 8
- Kat. 9
- Kat. 10

Suiten

- Kat. 11
- Kat. 12
- Kat. 13

Kurzportrait MS Hamburg

Schiff: Klein und fein. Komfortabel und leger. Individuell und kommunikativ. International und deutschsprachig. Weltoffen und gleichfalls privat. Das alles ist die HAMBURG! Mit höchstens 400 Gästen an Bord, ist die HAMBURG an der richtigen Stelle klein, um dort groß zu sein, wo es drauf ankommt: Auf Routen, die vielen Riesenschiffen versperrt bleiben. Stilvoll, übersichtlich und im Frühjahr 2020 frisch modernisiert, präsentieren sich die jeweiligen Decks, die Kabinen sowie alle öffentlichen Bereiche.

Kabinen: Die HAMBURG verfügt über insgesamt 197 Kabinen und 8 Suiten. Es erwarten Sie viele Annehmlichkeiten, wie ein geräumiger Kleiderschrank, eine Klimaanlage, die sich auf genau die gewünschte Temperatur einstellen lässt oder ein flauschiger Bademantel, der genauso zur Ausstattung gehört, wie Telefon, ein kostenloser Safe, Duschbad mit WC und Föhn. Die in Ihrer Kabine befindliche Minibar hat moderate Preise und wird täglich aufgefüllt, die Getränkerechnungen werden am Ende der Reise bequem abgerechnet.

Bei der endgültigen Entscheidung für eine Kabine wählen Sie zwischen verschiedenen Kabinentypen: Wer den Blick aufs Meer liebt, bezieht eine der freundlichen 134 Außenkabinen mit ca. 15 m² Wohnbereich. 63 gemütliche Innenkabinen mit ca. 13 m² Wohnbereich bieten Ihnen ebenso viel Platz, um entspannt die Welt zu bereisen.

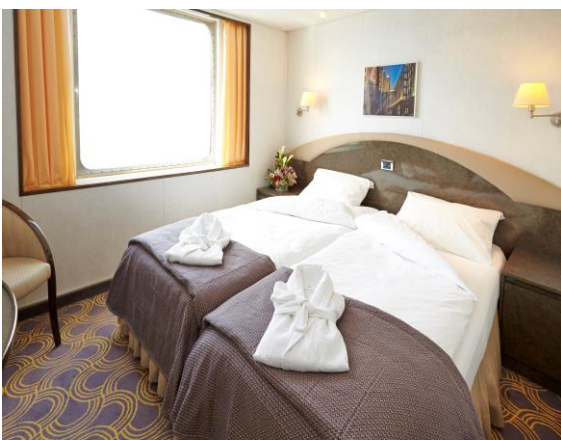
Sie erreichen die Kabinendecks sowie alle Einrichtungen bequem über zwei Fahrstühle.

Bordsprache: deutsch

Gastronomie: An Bord gibt es ein internationales à-la-carte Restaurant mit einer Tischzeit. Zusätzlich gibt es ein ansprechendes Buffetrestaurant.

Dresscode: Tagsüber sportlich-leger, abends wie zum Restaurantbesuch. Zu den Galaabenden elegante Kleidung.

Beispiel: Außenkabine Fenster



Beispiel: Außenkabine Bullauge

