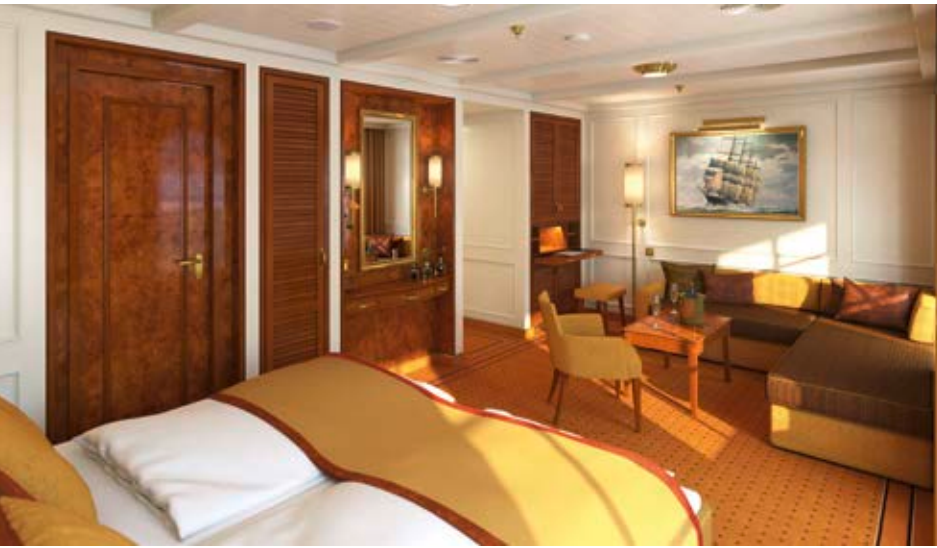


Impressionen der SEA CLOUD SPIRIT



Owner-Suite mit Balkon



Junior-Suite mit Balkon



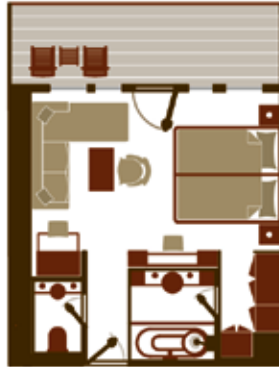
De-Luxe-Außenkabine



Kabinen-Kategorien der SEA CLOUD SPIRIT

Owner-Suiten mit Balkon (Kat. A) Nr. 316 bis 318

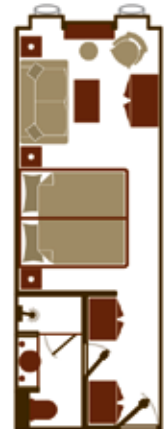
Großzügigkeit auf ca. 36 bis 39 m² (inklusive Balkon) und edles Design prägen die Ausstattung der exklusiven Owner-Suiten auf dem Panoramadeck. Sowohl der große Balkon (ca. 8 m²) als auch die komfortable Wohnlandschaft bieten die Möglichkeit eines luxuriösen, privaten Rückzugs. Jede Suite ist mit einem aus zwei Einzelbetten bestehenden Doppelbett (je 95 cm x 200 cm), das auf Wunsch getrennt werden kann, sowie einem begehbaren Kleiderschrank, einem Schminktisch und einem Sekretär eingerichtet. Die geräumigen Badezimmer (ca. 3,7 m²) sind mit einem Waschtisch und Badewanne (316) bzw. mit Whirlpoolwanne (317) oder mit Dusche und Badewanne (318) ausgestattet. Das WC (ca. 1,7 m²) ist separat.



Kabinenbeispiel Nr. 316

De-Luxe-Außenkabinen (Kat. D) Nr. 212, 214, 215, 220, 222, 224 bis 243

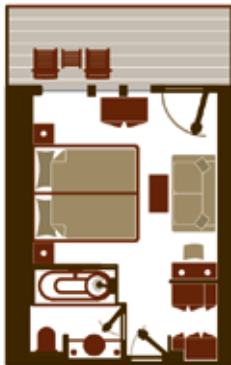
Diese Kabinen verfügen über ein aus zwei Einzelbetten (je 90 cm x 200 cm) bestehendes Doppelbett, eine kleine Sitzecke mit Tisch und zwei Stühlen bzw. Stuhl und Sofa, einen Schminktisch sowie Sekretär und Kleiderschrank. Das großzügige Bad (ca. 3 m²) ist mit einem Waschtisch, Dusche und WC ausgestattet. Die Kabinen liegen auf dem Kabinendeck, haben Bullaugen und sind ca. 20 m² groß. Die Kabinen 235 und 237 sowie 239 und 241 haben Verbindungstüren.



Kabinenbeispiel Nr. 224

Junior-Suiten mit Balkon (Kat. B) Nr. 306 bis 311, 314, 315, 320 bis 333

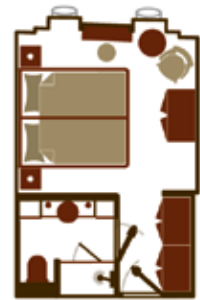
Die Junior-Suiten (ca. 26 bis 30 m² inklusive Balkon) befinden sich auf dem Panoramadeck und bieten vom eigenen Balkon (ca. 6 m²) einen grandiosen Blick auf das Meer. Die Raumaufteilung mit Sitzecke (Sofa und Tisch) und einem aus zwei Einzelbetten bestehenden Doppelbett (je 90 cm x 200 cm), das auf Wunsch getrennt werden kann, erhält durch die Panoramafenster noch mehr Weite und Großzügigkeit. Die Junior-Suiten verfügen über einen begehbaren Kleiderschrank, Schminktisch und Sekretär. Das geräumige Badezimmer (ca. 3,8 m²) bietet Raum für den Waschtisch, das WC und eine Badewanne.



Kabinenbeispiel Nr. 324

Superior-Außenkabinen (Kat. E) Nr. 206 bis 211, 216, 217, 218, 223

Diese Kabinen verfügen über ein aus zwei Einzelbetten (je 90 cm x 200 cm) bestehendes Doppelbett, eine kleine Sitzecke mit Stuhl und Tisch sowie einen Schminktisch, Kleiderschrank und Sekretär. Das großzügige Bad (ca. 3,2 m²) ist mit einem Waschtisch, Dusche und WC ausgestattet. Die Kabinen liegen auf dem Kabinendeck, haben Bullaugen und sind ca. 16 bis 20 m² groß.



Kabinenbeispiel Nr. 216

De-Luxe-Lido-Außenkabinen (Kat. C) Nr. 401 bis 406, 408

Diese Kabinen auf dem Lidodeck verfügen über ein aus zwei Einzelbetten bestehendes Doppelbett (je 90 cm x 200 cm), eine kleine Sitzecke mit Stuhl und Tisch (401-406) sowie einen Schminktisch, Kleiderschrank und Sekretär. Das Bad (ca. 3,3 m²) ist mit einem Waschtisch, Dusche und WC ausgestattet. Die Kabinen sind ca. 16 bis 20 m² groß und haben Panoramafenster, die sich öffnen lassen.



Kabinenbeispiel Nr. 404

Superior-Einzel-Außenkabinen (Kat. F) Nr. 204 und 205

Die beiden Kabinen sind ca. 13 und 14 m² groß, haben ein Einzelbett (90 cm x 200 cm), einen Schminktisch, einen Kleiderschrank und einen Sekretär. Die kleine Sitzecke besteht aus Tisch und Stuhl. Das Bad (ca. 3 m²) ist mit einem Waschtisch, Dusche und WC ausgestattet. Die Kabinen liegen auf dem Kabinendeck und haben Bullaugen.



Kabinenbeispiel Nr. 204