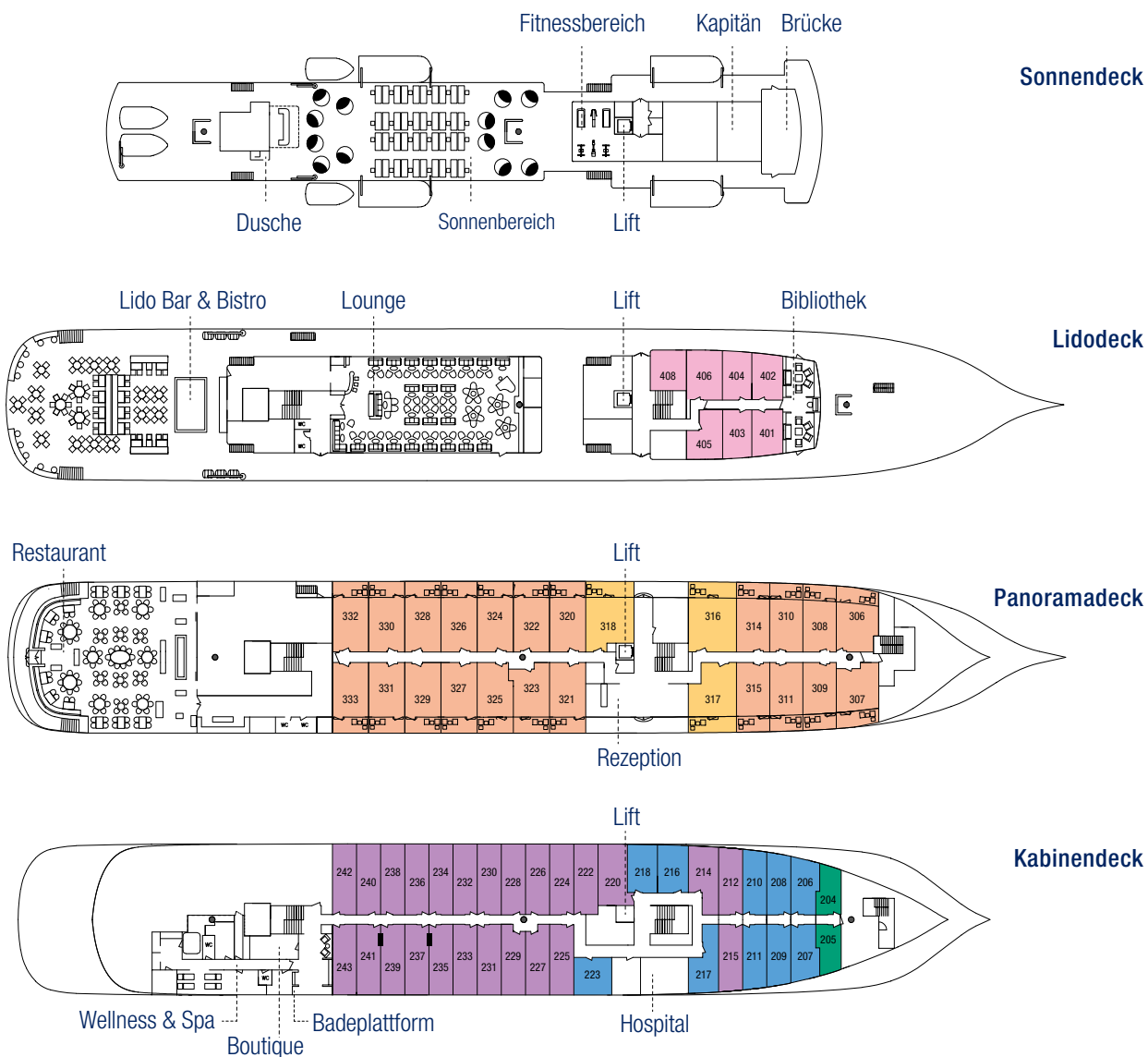


Decksplan der SEA CLOUD SPIRIT

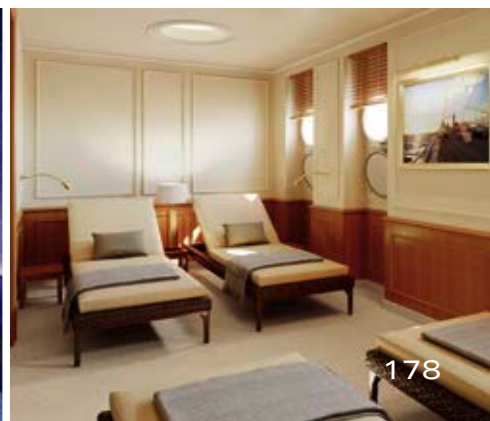


● Masten ■ Kabinen 235/237 und 239/241 mit Verbindungstüren

Kabinen-Kategorien der SEA CLOUD SPIRIT

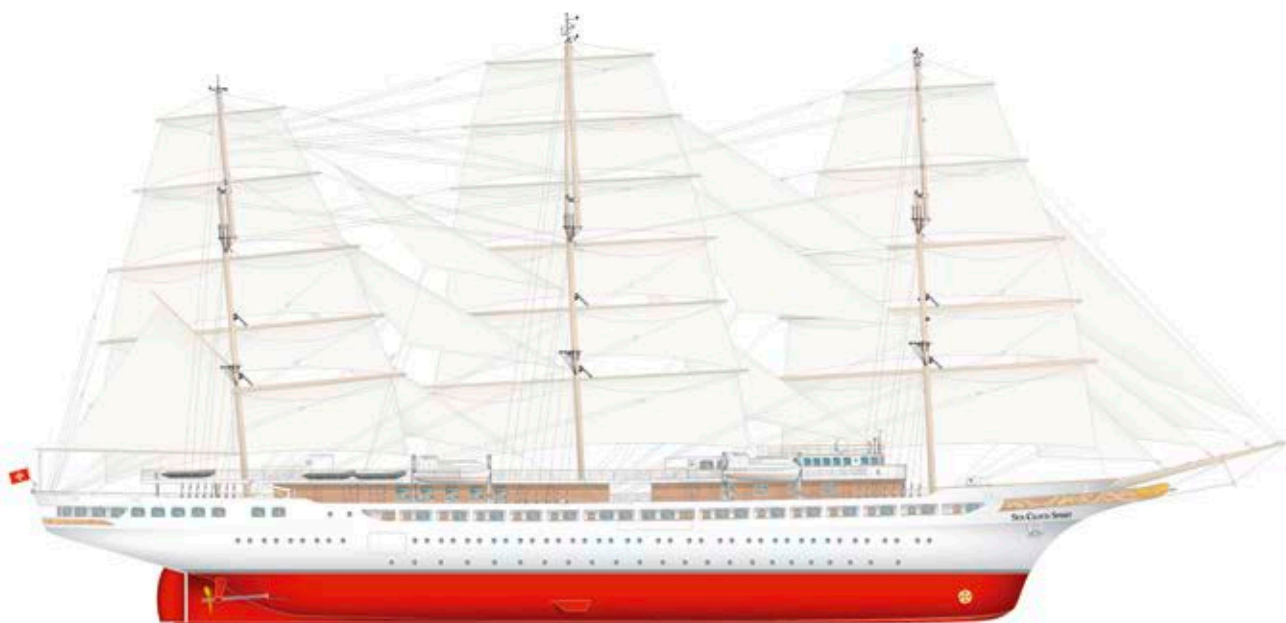
- | | | |
|-----------------------------------|------------------------------------|---------------------------------------|
| Kat. A ■ Owner-Suiten mit Balkon | Kat. C ■ De-Luxe-Lido-Außenkabinen | Kat. E ■ Superior-Außenkabinen |
| Kat. B ■ Junior-Suiten mit Balkon | Kat. D ■ De-Luxe-Außenkabinen | Kat. F ■ Superior-Einzel-Außenkabinen |

Garantie-Kabine: Die Zuteilung der Unterbringung erfolgt ab Kat. E. Die genaue Kabinennummer erhalten Sie zu Beginn der jeweiligen Reise an Bord. Für diese Kategorie steht nur ein sehr begrenztes Kontingent zur Verfügung.



SEA CLOUD SPIRIT – Dreimast-Vollschiff

Was genau ist eigentlich ein Vollschiff? Ein Großsegler wird dann als Vollschiff bezeichnet, wenn er mindestens drei Masten mit kompletter Rahtakelung besitzt. Diese erkennt man leicht an den quer zum Schiff angeschlagenen Segeln. Dreimaster werden übrigens seit dem 15. Jahrhundert gebaut. Damals trugen sie meist Rahsegel an den ersten beiden Masten und ein dreieckiges Lateinersegel am letzten – waren also noch keine Vollschiffe.



Technische Daten

- Länge über alles: 138 m
- Größte Breite: 17,20 m
- Tiefgang: 5,65 m
- Höhe des Großmastes über Wasserlinie: 57,70 m
- Gesamtsegelfläche: ca. 4.100 m²
- Anzahl der Segel: 28
- Passagiere: max. 136
- Crew: ca. 85
- Anzahl der Decks: 4
- Flagge: Malta
- Antrieb: 28 Segel + 2 diesel-elektrische Motoren (2 x 1.700 kW)
- 69 Außenkabinen (davon 22 Junior-Suiten und 3 Owner-Suiten jeweils mit Balkon sowie 7 De-Luxe-Lido-Außenkabinen (Kat. C) mit Panoramafenstern zum Öffnen)
- Ausstattung: Bademantel, Föhn, hochwertige Kosmetikartikel, Telefon, regulierbare Klimaanlage, persönlicher Safe, Minibar, Kaffeemaschine, TV-Gerät mit Entertainment-System
- WLAN in den öffentlichen Bereichen und Kabinen
- Restaurant (180° Panoramablick) mit freier Tischwahl, eine Sitzung
- Lido Bar und Bistro
- Lounge mit Steinway-Flügel
- Bibliothek mit gemütlicher Sitzzecke
- Wellness- und Spa-Bereich mit zwei Anwendungsräumen, finnischer Sauna, Dampfbad, Ruheraum, Erlebnisdusche sowie verschiedenen Massagen, Kosmetik und Friseur
- Fitnessbereich mit Meerblick und modernen Kardiogeräten
- Boutique, Rezeption, Hospital
- Sonnendeck mit Sonnenliegen, Sofainseln und Dusche
- Lift über alle Decks
- Badeplattform, Wassersport-Equipment
- 4 Zodiacs

