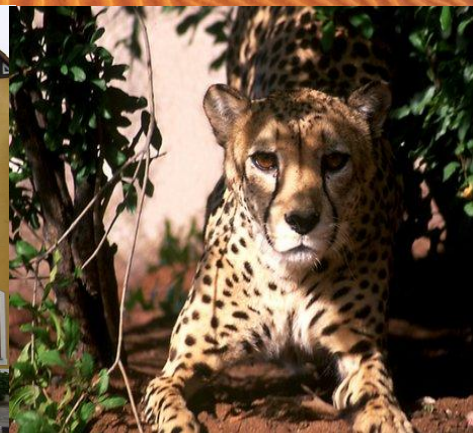


Namibia

Naturschauspiele
unter dem Kreuz des Südens

15. – 28. März 2012

i+r - tours Reisen 2012





Grüß Gott, mein Name ist Ernst Gartner und ich lade Sie sehr herzlich im Namen von i + r Tours zu dieser Erlebnisreise nach Namibia ein. Seit mehr als 40 Jahren bin ich in der Reisebranche tätig und verbrachte besonders viel Zeit in Afrika.

Folgen Sie mir auf dieser Reise in eine der ältesten Wüsten, zu den höchsten Sanddünen und in die unendliche Weite des Busches. Dort werden wir zusammen die Stille erleben, wenn die Landschaft in der afrikanischen Nacht versinkt, und das Kreuz des Südens über den Wasserlöchern erscheint, an denen die Wildtiere ihren Durst stillen. Aber nicht nur die Natur ist in Namibia faszinierend, sondern ebenso seine wechselhafte Geschichte, in der auch Deutschland eine Rolle spielte.

Während der gesamten Tour werde ich mich um Ihr Wohl kümmern, während Sie in vollen Zügen Ihren Traum von Afrika genießen können. Ich würde mich freuen, Sie auf dieser Reise begrüßen zu dürfen!

Ihr Ernst Gartner

P.S. Herzlich lade ich Sie zu unserem Informationsabend am 5. September 2011 um 18.00 Uhr in unsere Geschäftsräume in München ein!

Reiseablauf

1. Tag MÜNCHEN –SÜDAFRIKA

Abends Treffen am Flughafen München. Abflug mit SOUTH AFRICAN AIRWAYS Richtung Südafrika. Verpflegung und Übernachtung an Bord

2. Tag ANKUNFT JOHANNESBURG – WINDHOEK

Morgens Ankunft in Johannesburg, Weiterflug mit SOUTH AFRICAN AIRWAYS nach Windhoek, dort Landung am späten Nachmittag. Begrüßung durch den deutschsprechenden örtlichen Reiseleiter und Fahrt über Dordabis und Uhlenhorst zur Kalahari Anib Lodge o.ä. bei Marienthal. Bezug der Zimmer. Abendessen und Übernachtung in der Lodge(-/-/A)

3. Tag MARIENTHAL – KEETMANSHOOP – KÖCHERBAUMWALD – NAUTE DAMM

Nach dem Frühstück Fahrt über Keetmanshoop zum Köcherbaumwald. In Afrikaans auch „Kokerboom“ genannt, wachsen diese Sukkulenten besonders gut im trockenen und heißen Süden Namibias. Sie speichern in ihren Stämmen viel Wasser, deshalb lassen sich Äste und Stamm leicht aushöhlen und dienen früher den Buschmännern als Pfeilköcher. Vorbei am Naute-Damm geht es zum Cañon Village in der Nähe vom Fishriver Canyon. Abendessen und Übernachtung im Cañon Village o.ä. (F/-/A)

4. Tag FISHRIVER CANYON – KLEIN AUS VISTA

Morgens brechen Sie zu einem der größten Naturwunder Afrikas aus, dem Fishriver Canyon. Der Fischfluss wird an Größe nur vom Grand Canyon übertroffen. Eine ca. 25 km lange Panoramastraße führt entlang der bis zu 550 m tiefen Schlucht und bietet ein großartiges Naturschauspiel. Ziel des Tages ist heute die Klein Aus Vista Lodge o.ä.. Abendessen und Übernachtung in der Lodge (F/-/A)

5. Tag AUSFLUG LÜDERITZ

Zwischen den Dünen der Namib und den Fluten des Atlantiks liegt die Hafenstadt Lüderitz, die durch einen

Bremer Kaufmann gegründet wurde. Viele Jugendstilhäuser zieren noch heute die Stadt. Ein paar Kilometer weiter befindet sich die Geisterstadt Kolmanskupe, die langsam im Dünensand versinkt.

Abends Rückkehr in die Lodge (F/-/A)

6. Tag KLEIN AUS VISTA – HAMMERSTEIN LODGE

Die heutige Überlandtour steht ganz im Zeichen der eindrucksvollen Landschaften Namibias. Zunächst führt der Weg durch die Neisip-Fläche, später entlang der gewaltigen roten Dünen am Rand der Namib-Wüste, durch die Tiras- und Nubiberge bis zur Hammerstein Lodge.

Abendessen und Übernachtung in der Lodge (F/-/A)

7. Tag HAMMERSTEIN-LODGE – Sossusvlei – NAMIB DESERT LODGE

Schon frühmorgens Aufbruch in Richtung Sossusvlei. Diese von Dünen umschlossene Lehmsenke fasziniert in ihren Farben von Blaugelb über Orange bis leuchtend Rot. Selten füllt sich das Sossusvlei mit Wasser. Auf dem weiteren Weg zur Namib Desert Lodge o.ä. besichtigen Sie den Sesriem Canyon, eine dauerhafte Wasserstelle für Wüstentiere. Nach Ankunft in der Lodge Freizeit. Nachmittags Fahrt mit offenen Geländewagen in die versteinerten Dünen.

Abendessen und Übernachtung in der Lodge (F/-/A)

8. Tag Sossusvlei – SWAKOPMUND

Die Reiseroute führt nun in nördliche Richtung. Fahrt über Solitaire und entlang des Kuiseb Canyon geht es zur Heimat der eigenartigen endemischen Wüstenpflanze Welwitschia, die bis zu 2000 Jahre alt werden kann. Durch die „Mondlandschaft“ führt die Tagesetappe nach Swakopmund. Der Rest des Tages steht zur freien Verfügung.

Abendessen und Übernachtung im Europa Hof Hotel o.ä. (F/-/A)

9. Tag AUSFLUG WALVIS BAY

Fahrt nach Walvis Bay, dem einzigen gut ausgebauten Hafen Namibias. Die Bucht ist nicht nur ein Eldorado für



Vogelfreunde. Man sieht hier auf einer Bootsfahrt in der Lagune Robben und Delfine. An Bord werden Sie u.a. mit Atlantikaustern, Sekt und Snacks verwöhnt. Anschließend Besichtigung der Salzpfannen und Rückkehr nach Swakopmund.

Abendessen und Übernachtung im Hotel (F/-A)

10. Tag SWAKOPMUND – ETOSCHA NATIONALPARK

Morgens Abfahrt über Usakos, Omaruru und Outjo zum Etoscha-Nationalpark, dem bedeutendsten Nationalpark Namibias, über 22.000 km² groß. Schon auf dem Weg zum Camp unternehmen Sie die erste spannende Pirschfahrt. Nach Sonnenuntergang gibt es erneut Gelegenheit, Wild an einer beleuchteten Wasserstelle zu beobachten.

Abendessen und Übernachtung im Okaukuejo Camp o.ä. (F/-A)

11. Tag ETOSCHA – NATIONALPARK

Heute ist der ganze Tag zur Erkundung des Nationalparks vorgesehen. Hunderte von Tierarten, seltene Büsche und Bäume sowie großartige Landschaftsformen bilden ein Ensemble von atemberaubender Schönheit. Riesige Tierherden versammeln sich morgens und abends an den Wasserlöchern. Genießen Sie und staunen über das eindrucksvolle Tierleben im afrikanischen Busch.

Abendessen und Übernachtung im Camp (F/-A)

12. Tag ETOSCHA – NATIONALPARK – MOUNT ETJO SAFARI LODGE

Nach dem Frühstück Fahrt zum Anderson Tor, dabei nochmals Gelegenheit zur Wildbeobachtung. Weiter geht es über Outjo und Kalkfeld zur Mound Etjo Safari Lodge o.ä.. Nachmittags Pirschfahrt auf dem Gelände der Lodge. Abendessen und Übernachtung auf der Lodge (F/-A)

13. Tag MOUNT ETJO LODGE – WINDHOEK – JOHANNESBURG – EUROPA

Langsam heißt es Abschiednehmen von Namibia. Fahrt Richtung Windhoek. Unterwegs Zwischenstopp in Okahandja bei den Herero Gräbern und dem Holzschnitzermarkt. In Windhoek orientierende Stadtrundfahrt und etwas Freizeit. Transfer zum Flughafen.

Abends Abflug mit SAA South African Airways über Johannesburg Richtung Europa.

Verpflegung und Übernachtung an Bord (F/-/-)

14. Tag ANKUNFT MÜNCHEN

Morgens Ankunft in München (-/-)

*** Ende der Reise ***

Reisepreise pro Person:

Im Doppelzimmer: € 3.890,00

Zuschläge pro Person:

Einzelzimmer: € 250,00

Businessclass: auf Anfrage

Wichtige Hinweise:

Auf unseren Gruppenreisen nehmen wir gerne alle Interessenten mit. Wir sollten jedoch vor der Buchung beraten, ob z.B. diese Reise auch für Teilnehmer mit größeren gesundheitlichen Einschränkungen geeignet ist. Für Rollstuhlfahrer ist diese Reise nicht geeignet.

Mit der Bestätigung erhalten Sie bereits Reiseführer zur weiteren Information. Zusätzlich beantworten wir gerne Ihre Fragen unter der Tel.-Nr. 089/130 10 160 (Montag – Freitag von 09.00 bis 17.00 Uhr) Wir freuen uns auf Ihren Anruf!

Unsere Prospekte erscheinen sehr lange vor Reisebeginn. Deshalb sind besonders Änderungen im Reiseablauf, der Flugzeiten etc. auch noch kurzfristig möglich.

Gesundheitsbestimmungen:

Impfungen sind **nicht** vorgeschrieben. Die Empfehlung des Auswärtigen Amtes zur Prophylaxe: Tetanus und Hepatitis A. Bitte befragen Sie hierzu den Arzt Ihres Vertrauens.



Eingeschlossene Leistungen

- Flug mit SAA South African Airways München – Johannesburg – Windhoek und zurück in der Economyclass
- Alle Flughafensteuern und –gebühren inkl. Treibstoffzuschlägen i.H. von derzeit € 352,92 (Stand Juli 2011)
- 23 kg Freigepäck – Verpflegung an Bord gem. Tageszeit
- 11 Übernachtungen in den genannten Lodges/Camps o.ä. im Doppelzimmer mit Bad od. Dusche/WC, inkl. Frühstücksbuffet bzw. Frühstück
- Verpflegung laut Programm (F=Frühstück, M=Mittagessen/Picknick, A=Abendessen)
- Alle erforderlichen Transfers Flughafen – Lodges oder Camps
- Erfahrener, deutschsprachiger Reiseführer während des Aufenthaltes in Namibia
- Alle Überlandfahrten in Namibia und aufgeführten Besichtigungen inkl. der erforderlichen Eintrittsgelder
- Rundfahrt auf den Gebiet der Kalahari Anib Lodge
- Besuch des „Köcherbaumwaldes“
- Fahrt entlang des Fishriver Canyons
- Ganztagesausflug nach Lüderitz
- Besichtigung der Sossusvlei-Senke
- Fahrt entlang des Kuisep Canyons und „Mondlandschaft“
- Mehrstündige Bootsfahrt durch die Lagune von Walvis Bay mit Snacks
- 1 ½ tägige Pirschfahrt durch den Etoscha Nationalpark
- Pirschfahrt über das Gelände der Mount Etjo Safari Lodge o.ä.
- Besuch der Herero Gräber und des Holzschnitzerparks in Okahandja
- Erfahrene i + r Reiseleitung durch Ernst Gartner ab/bis München
- **Vollschutz** - Reiserücktrittskosten- / Abbruchkosten - Versicherung der ELVIA/Allianz-Assistance
- **Vollschutz-** Reisekrankenversicherung inkl. Krankentransport / Überführung
- **Vollschutz** - Soforthilfe-Versicherung (Beistandsleistungen und Rücktransport)
- Sicherungsschein für Kundengelder TourVers

Nicht enthalten:

- Trinkgelder, weitere Mahlzeiten und Getränke sowie Ausgaben persönlicher Art

Veranstalter:

i+r Tours

Thorwaldsenstr. 17

D-80335 München

www.ir-tours.de

Reisebedingungen

Es gelten die allgemeinen Reisebedingungen der **i+r Tours**, die mit der Reisebestätigung übersandt werden. Darüber hinaus gelten folgende Bedingungen:

Anmeldung

Eine frühzeitige Anmeldung ist auf Grund vieler Vormerkungen unbedingt zu empfehlen.

Anmeldeschluss: 15.12.2011

Nach diesem Termin sind Buchungen **nur noch auf Anfrage** möglich.

Zahlungen

Nach Erhalt von Reisebestätigung und Sicherungsschein ist eine Anzahlung von 10% fällig.

Der Versand der Unterlagen erfolgt nach Restzahlung ca. 3 Wochen vor Reisebeginn.

Rücktritt

Bei - auch unverschuldetem - Rücktritt von dieser Reise müssen wir in Anbetracht der uns entstehenden Kosten und Risiken folgende Rücktrittsgebühren berechnen:

bis 90 Tage vor Abreise	10%
89. – 60. Tag	20%
59. – 45. Tag	40%
44. – 30. Tag	60%
29. - 01. Tag	75%

Am Abflugtag o. bei Nichterscheinen 85% des Reisepreises.

Reiserücktritts- und Abbruchkosten- Versicherung

Im Fall von Tod, schwerer Krankheit (stationärer Aufenthalt) und erheblichem Sachschaden trägt die Versicherung die anfallenden Kosten bei Rücktritt **ohne Selbstbehalt**. Die Versicherung übernimmt **auch die sog. Abbruchkosten**, d.h. Ersatz der zusätzlichen Rückreisekosten und anteilig nicht genutzten Reiseleistungen bei nicht planmäßiger Beendigung der Reise.

Die Prämie ist im Reisepreis enthalten.

Auslands-Reisekrankenversicherung

Die Versicherung erstattet **ohne Selbstbehalt** Kosten der Heilbehandlung bei plötzlich auftretenden Krankheiten und Unfällen während der Reise, sowie Krankentransporte und Überführung.

Ebenfalls ist eine Soforthilfe - Versicherung (Beistandsleistungen und Kranken-Rücktransport aus dem Ausland) eingeschlossen.

Die Prämie ist im Reisepreis enthalten.

i+r – Reiseversicherungspaket

Reisegepäckversicherung EUR 2.000,--

Verspätungsschäden bis EUR 400,--

Alle Erstattungen **ohne Selbstbehalt!**

Prämie EUR 38,-- p.P.

Einreisebestimmungen für Deutsche

Sie benötigen gültigen Reisepass, der noch mindestens 6 Monate über das Reiseende hinaus gültig ist. Der Pass muss noch mindestens 2 freie Seiten haben.

Mindestteilnehmerzahl: 16 Personen

Drucklegung: Juli 2011